

amneco教室詳細

ビギナーコース
(7課題+1座学)

¥3,000

かぎ針が初めての方、編み図を読めるようになりたい方のためのコースです。
小物を編みながら基礎のキソから学んで基本的な編み方と編み図の仕組みを理解します。
コース修了時にHPトップ画像のクロコダイル編みのマフラーに挑戦できます。
(宿題なしで進めたい場合は回数が増えます。ご相談ください)

レベルアップコース

ビギナーコースを修了された方(基本的なことを理解している方)が
より複雑な編み方をマスターしていくコースです。
ビギナーコースを受けていない方も受講できますが最初に技術確認があります。

ワークショップ

¥2,000

季節のワークショップが体験できます。初めての方も手ぶらでどうぞ。

オプション
(コース受講者対
象)

ぶらす4 ¥1,000

メール/LINEを使って15分程度のアフターフォロー4回分。初回レッスンから1か月以内は最大4回無料 ※参照3

買い物同行 ¥2,000

手芸店への買い物に同行することができます。(購入するかは自由) 材料、道具、本など一緒に選びましょう。
場所は町田駅近くのユザワヤで、予約可能時間は正午から～閉店時間2時間前までで時間は2時間以内です。

☆定員☆

3名までの少人数制です。3名に満たない場合も料金は変わりません。

お知らせ
&
お願い

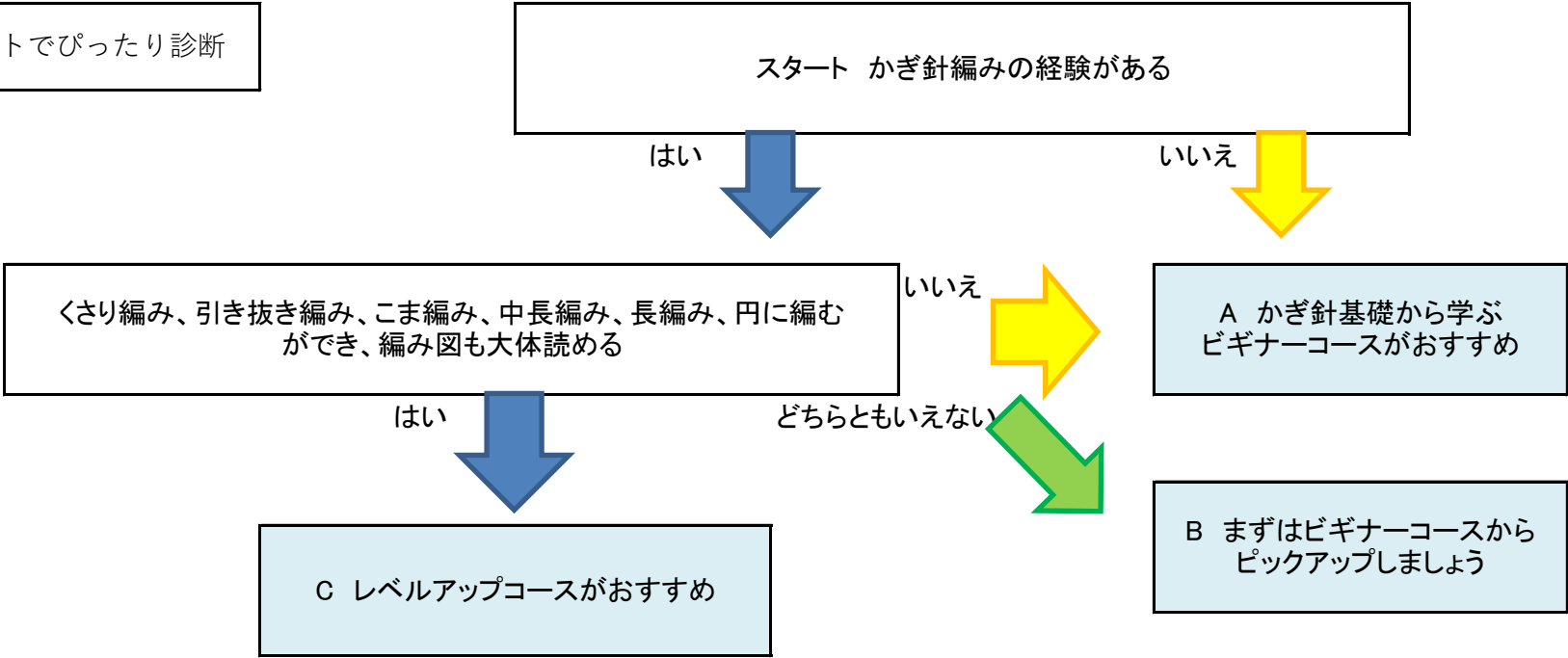
☆用意したキットを使ってのレッスンとなります。ビギナーコースはレッスン時間内の道具貸出ができます。(参照1)
☆キット代はレッスン料に含まれています。修了したキットは20%引きで追加購入できます。
※カフェでの開催につき別途飲食代がかかります。ご了承ください。
※小学生のお子さんがレッスンを受ける場合、保護者の方が店内に居てください。(別テーブル可・退店は不可)
※遅れた場合延長はできません。カリキュラムに影響がある場合受講回数が増える可能性があります。
※教室内ではいかなる勧誘・営業をお断りいたします。

キャンセルポリシー

	前日17時まで	連絡なし
月謝	振替可	振替不可
回数券		1回分消費

- ・一度お支払い頂いたレッスン料はご返金できません。
- ・振替ご希望の方は1ヶ月以内のレッスン設定日、もしくは+1500円で別日を選べます。ご相談ください。
- ・単発の方はキャンセル料金は発生しませんが、早めにご連絡ください。連絡なしで休むことが続きますと予約をお受け出来なくなります。
- ・どのレッスン体系におきましても、早めの連絡にご協力願います。

チャートでぴったり診断



参照 1

ビギナーコースで初めに揃えていただくもの

- A メジャー、ハサミ、基礎本(アプリ可)、筆記用具
- B かぎ針9号、とじ針、段数マーカー、アクリル100%毛糸極太2玉色違い、クリアファイル、ビニル巾着

※Bセットは2000円で購入できます。(セットの9号針はクロバーのアミュレです)
※既に道具をお持ちの方で、名前がわからない場合は初回に全てお持ちください。足りない物だけ買い足して頂きます。
※アクリル100%の毛糸については明るい色の単色でストレートの糸を選んでください。

参照 2 月謝・回数券 ※月謝は前月末、回数券は使用開始日前にお支払ください。

レッスン料	
単発	¥3,000
月謝(月2回)	¥5,600
回数券(10枚綴り)	¥25,000

回数券の有効期限は初回使用日から1年間

キット代 復習用に追加でキットを購入される方対象に20%引きで提供します。

- ポイント レッスン 1回 2p
- ぷらす4 1ヶ月分1p
- キット1200円毎に 1p
- 銀行振込 3p

15p毎にキット300円引き
例・月謝+ぷらす4+キット1500円=6p

参照3 ぷらす4について

教室で習った時にはできたのに、分からなくなってしまった……、確認して進めたい……、でも次の教室までは時間がある。と言った時のサービスです。

ぷらす4の概要 1ヶ月4回まで(1回15分程度)アフターフォローが受けられます。フォローはメール、LINE、zoomからお選びください。

予約可能日時 基本的に、日曜祝日を除く、14時、18時、21時 (今後変わる可能性があります)
但し、レッスンなどで対応できない場合があります。対応できない日は週毎にFacebookグループでお知らせします。

予約締切 予約は14時と18時は前日21時までに、21時は当日18時までにご連絡ください。

流れ ①お客様→amneco 予約を入れる。フォロー方法(メール・LINE)と第一希望と第二希望を書いていただくと助かります。その際わからない部分について詳細を書いていただくとスムーズです。編み地全体とわからない箇所のアップ、編み図の写真を添付して
②amneco→お客様 予約可能な場合はフォロー時必要な道具などがあれば一緒に伝えます。この時点で予約確定となります。
③予約時間 時間になったらフォローを始めます。

※事前に連絡をいただけない遅刻、キャンセルについては1回とカウントします。

※15分を超えても解決しない場合は次回の対面レッスンに持ってきてください。その場合も1回とカウントします。

※機材や回線のトラブルの場合は別日別の方法で試し、ダメだった時はぷらす4がご利用頂けないということで返金致します。

※スマホの三脚(足が伸びるタイプ)があると便利です。100均でも購入できます(CanDo 100円、DAISO 200円程度)

◎開始日は毎月1日です。翌月のぷらす4をご利用の場合は前月末までにお支払をお願い致します。月の途中から始めても料金と回数は変わりません。

ぷらす4！ 3ヶ月間無料キャンペーン！！

2018年3月までにコース受講を開始された方を対象に通常初回レッスンから1ヶ月無料が最大3ヶ月無料でご利用いただけます。(1か月につき4回まで)

2017年10月1日